



தமிழ்நாடு வனத்துறை

பொது அறிவிப்பு

சென்னை உயர்நீதிமன்ற வழக்கு எண் W.P. எண் 10098/08 மற்றும் 2762 மற்றும் 2839 உத்தரவின்படி அரசு நீலகிரி மாவட்டத்தில் சீகூர் சமவெளியில் யானைகளின் வழித்தடமாக இவ்வழக்கில் நியமிக்கப்பட்ட வல்லூர் குழு கண்டறிந்துள்ள பகுதிகளை யானைகளின் வழித்தடமாக முடிவு செய்து அறிவிக்கை செய்வதற்காகவும்,

இவ்வழக்கில் யானைகளின் வழித்தடமாக முடிவு செய்துள்ள பகுதிகளில் அமைந்துள்ள தனியார் நிலங்களின் புல எண் உட்பட விபரங்களை உள்ளூர் செய்தித்தாளில் (ஆங்கிலம் மற்றும் தமிழில்) வெளியிடவும் மற்றும் சம்பந்தப்பட்ட நபர்களிடமிருந்து ஆட்சேபனைகளை ஒரு மாதகாலத்திற்குள் பெறவும் சென்னை உயர்நீதிமன்றம் உத்தரவிட்டுள்ளது.

இவ்வழக்கில் கீழ்க்கண்ட அறிவிக்கை செய்யப்படுகிறது.

1. யானைகளின் வழித்தடம் குறித்த வரைபடம் கீழ்க்கண்டவாறு அறிவிக்கை செய்யப்படுகிறது.
2. யானைகளின் வழித்தடத்தில் அமைந்துள்ள தனியார் நிலங்களின் விபரங்கள் கிராம வாரியாக புல எண்கள் மற்றும் பரப்பு கீழ்க்கண்டபடி அறிவிக்கை செய்யப்படுகிறது.
3. யானைகளின் வழித்தடத்தில் அமைந்துள்ள தனியார் நிலங்களுக்கு சம்பந்தப்பட்ட நபர்கள் 06.02.2010-க்குள் சம்பந்தப்பட்ட அதிகாரிகளிடம் தங்களது ஆட்சேபனைகளை தெரிவிக்கலாம்.
4. வேறு எந்த நபரோ அல்லது சங்கங்களோ இவ்வழக்கில் தலையிட கூடாது அவர்களுக்கு ஆட்சேபனைகள் ஏதுமிருப்பின் சம்பந்தப்பட்ட அலுவலரிடம் தெரிவிக்கலாம்.
5. கீழ்க்கண்ட இடம், நாள் மற்றும் நேரத்தில் மாவட்ட வன அலுவலர், நீலகிரி வடக்கு கோட்டம், உதகமண்டலம் அவர்களாலோ அல்லது அனுமதி பெற்று வேறு அலுவலர்களாலோ பொது கேட்புரை நிகழ்ச்சி நடைபெறும்

நாள்	நேரம்	இடம்
08.02.2010 (திங்கள்)	9.30 a.m	வனத்துறை வேட்டைத்தடுப்பு முகாம் கட்டிடம், சீகூர் பாலம் அருகில் கல்லடி-மசினகுடி சாலை (சோலூர் கிராமத்திற்காக)
	11.30 a.m	வன ஓய்வு விடுதி (Log house) மசினகுடி (மசினகுடி கிராமத்திற்காக)
	2.30 p.m	வனத்துறை ஓய்வு விடுதி ஆனைகட்டி- உல்லத்தி மற்றும் கடநாடு கிராமத்திற்காக

“நில ஆர்ஜிதம்” செய்யப்படும் பொழுது நடைபெறும் பொது கேட்புரை போன்றே இதற்கும் நடைபெறும் தனிநபர் கேட்புரை தனியாக நடத்தப்படமாட்டாது.

6. முடிவான யானைகளின் வழித்தடம் குறித்த அறிவிப்பு ஆறுமாத காலத்திற்குள் வெளியிடப்படும்.
7. யானைகளின் வழித்தடம் குறித்து அறிய விரும்பினால் வல்லூர் குழுவின் அறிக்கையுடன் வரைபடம், புல எண்கள் மற்றும் பரப்பு போன்ற விபரங்களை சம்பந்தப்பட்ட கிராம பஞ்சாயத்து அலுவலகங்களில் அறிந்துக்கொள்ளலாம்.
8. இந்த பொது அறிவிக்கையினை தமிழ்நாடு அரசு வனத்துறையின் இணையதளம் (WWW.tnforest.nic.in) மூலமும் தெரிந்துக்கொள்ளலாம்.

The Details of Survey Numbers and extent of Private lands which are falling within the proposed Segur Plateau Elephant Corridor in Nilgiris District

Masinagudi Village

S.No.	Survey No.	Area	S.No.	Survey No.	Area	S.No.	Survey No.	Area
1	241/1	3.30.0	36	267/3	0.02.0	71	391/2	8.68.0
2	241/2	21.10.5	37	268/2	0.02.5	72	391/3A	9.58.5
3	241/4	21.99.5	38	269/1	0.01.0	73	391/3B	1.95.5
4	243	115.35.0	39	270/1	0.00.5	74	391/3C	0.95.0
5	244	5.20.0	40	271/1	0.01.0	75	330	1.46.0
6	245/1	26.25.5	41	272	4.20.0	76	331	0.18.5
7	245/2	7.90.5	42	273/2	0.94.0	77	379	3.24.0
8	245/3	4.96.50	43	274/1	18.19.0	78	380/2A	0.12.5
9	246/1	10.71.0	44	274/3	3.92.5	79	380/2B	0.50.5
10	246/2	10.91.0	45	275	25.12.0	80	380/2C	0.60.0
11	246/3	15.12.0	46	276/2	1.88.5	81	380/2D	0.60.0
12	246/4	8.72.0	47	277	14.83.5	82	380/3	1.60.0
13	247/1	12.30.5	48	278	35.34.0	83	380/4	0.29.0
14	247/2	4.20.0	49	293	2.30.0	84	380/5	0.16.0
15	247/3	14.29.5	50	294	31.72.0	85	382/1	1.33.0
16	247/4	2.93.5	51	296	3.06.0	86	382/3A	5.06.77
17	247/5	23.01.5	52	302	2.50.0	87	382/3B	0.40.50
18	249	9.11.0	53	302	4.57.0	88	382/3c	0.20.23
19	251/1	40.49.0	54	305	2.00.0	89	383/1	3.19.5
20	252/1	40.49.0	55	308	10.78.0	90	383/2	4.59.5
21	252/2	12.15.0	56	310/1	1.27.0	91	385	1.68.0
22	252/3	17.92.0	57	310/2	0.03.5	92	390	3.76.5
23	252/4	62.59.0	58	316	0.91.5	93	392/1	2.36.5
24	252/5	18.47.5	59	324/1	2.42.5	94	392/2	2.40.0
25	254/1	7.78.0	60	324/2	0.40.5	95	392/3	0.84.0
26	254/2	7.20.0	61	325	0.06.5	96	392/4A	0.41.0
27	254/3	9.54.0	62	326/1	0.59.5	97	392/4B	0.20.0
28	254/4	0.96.0	63	326/2	0.60.0	98	392/4C	0.20.0
29	254/5	0.55.0	64	327	7.89.5	99	392/5	0.41.0
30	254/6	1.32.0	65	328	4.07.0	100	393/1A	4.15.0
31	254/7	30.54.5	66	332	1.27.5	101	393/1B	0.81.0
32	263/1	0.03.0	67	379/1	1.33.0	102	393/2	1.03.0
33	265/1	0.09.5	68	379/3	3.75.0	103	393/3	0.61.0
34	266/1	0.06.5	69	379/5	7.27.0	104	399/1	3.60.0
35	267/1	0.02.5	70	391/1	14.19.5	105	399/2	0.63.0

S.No	Survey No.	Area
106	399/3	0.70.0
107	399/4A1	32.38.0
108	399/4A2	0.12.30
109	399/4A3	0.22.70
110	399/4B	0.18.5
111	400/1	5.18.5

Sholur Village

S.No.	Survey No.	Area
1	108/1	6.60.0
2	109/1A2	115.10.0
3	109/1A3,4,1B	2.75.5
4	109/1C	2.75.5
5	109/1D	4.66.5
6	109/2	2.23.0
7	110/1	25.74.0
8	110/2	0.38.5
9	111	18.84.0
10	112	10.40.0
11	113/1	2.16.0
12	113/3	12.58.0
13	116	5.88.0
14	117	2.52.0
15	118	4.44.0
16	119	4.68.0
17	120/1	1.45.5
18	120/2	0.20.5
19	121	1.75.0
20	122	2.36.0
21	123	2.94.0
22	124/1	0.98.0
23	124/3	6.44.0
24	126	1.06.0
25	127/1	0.03.5
26	127/2	0.28.5

S.No.	Survey No.	Area
27	127/3	0.58.0
28	128/1A	1.92.0
29	128/1B	1.92.0
30	133	3.78.0
31	134	0.71.5
32	135	0.34.0
33	136	2.64.0
34	137	1.16.0
35	138	3.96.0
36	139	1.22.0
37	141/1	0.16.5
38	141/2	1.01.5
39	141/3	1.22.0
40	144/1	2.38.5
41	144/1A	0.06.90
42	144/1B	1.57.45
43	144/1C	0.03.0
44	144/1D	0.71.15
45	144/2A	1.69.0
46	144/2B	1.06.0
47	144/3A1	6.55.0
48	144/3A2	2.07.5
49	144/3B	1.42.5
50	144/5	0.20.5
51	144/6	0.15.80
52	144/7	1.70.30
53	144/8	0.85.90
54	145	14.60.0
55	146	1.83.5
56	147/1	0.11.0
57	147/3	3.92.0
58	148/1	0.67.0
59	148/3	0.08.0
60	148/4	0.06.0

S.No	Survey No.	Area
61	148/5	0.50.0
62	148/6	0.06.0
63	148/7	0.46.0
64	148/8	1.09.0
65	149/1A1	0.64.0
66	149/1A2	0.20.5
67	149/1A3	0.07.5
68	149/1A4	0.33.5
69	149/1A5	0.32.0
70	149/1B	0.04.5
71	149/2	0.52.0
72	149/3	0.32.0
73	149/4	1.08.0
74	150	3.38.0
75	151	2.24.0
76	152	2.46.0
77	152/6	0.04.85
78	152/7	0.08.09
79	156/2	8.38.0
80	156/4	0.48.0
81	156/5	0.28.0
82	158/1	1.13.0
83	158/2	0.59.0
84	160	1.76.0
85	161/1	1.65.5
86	161/2	2.29.5
87	161/3	1.97.5
88	162	2.73.5
89	163	4.34.0
90	164/1	0.17.0
91	164/3	1.41.5
92	165	3.44.0
93	166/1	0.80.0
94	166/2	1.68.0

S.No.	Survey No.	Area
95	167/1	2.48.0
96	167/3	0.54.0
97	168	0.59.5
98	169/2	1.55.5
99	170	2.30.0
100	172/1	1.03.5
101	172/2	0.84.0
102	173	0.99.0
103	175/1	1.49.0
104	175/3	0.67.0
105	175/4	0.67.0
106	176	1.76.0
107	178/1	0.92.0
108	178/2	4.68.0
109	179/1A	2.73.0
110	179/IB	0.81.0
111	179/2	0.76.0
112	179/3	0.50.0
113	180/1	2.26.5
114	180/2	0.49.5
115	181/1	1.80.0
116	181/2	1.54.0
117	182/1	2.54.0
118	182/2	0.21.0
119	183/2	1.40.0
120	183/3	1.74.0
121	184/1	0.06.0
122	184/3	0.58.0
123	185/1	2.84.0
124	186	3.16.0
125	187	0.60.0
126	188	3.04.0
127	189	5.60.0
128	190	1.72.0
129	192/1	2.22.0
130	192/3	0.04.0

S.No.	Survey No.	Area
131	194	1.88.0
132	195	7.14.0
133	196/1	0.02.5
134	196/2	0.10.0
135	196/4	0.04.0
136	196/5	0.56.0
137	197/2	7.14.0
138	198/1	6.21.0
139	198/3A	11.78.22
140	198/3B	3.73.89
141	198/3C	0.59.95
142	198/3D	0.59.95
143	198/3E	6.93.99
144	199/1	4.12.0
145	199/2	0.28.0
146	200/1	0.84.0
147	200/2	1.82.0
148	200/3	3.46.0

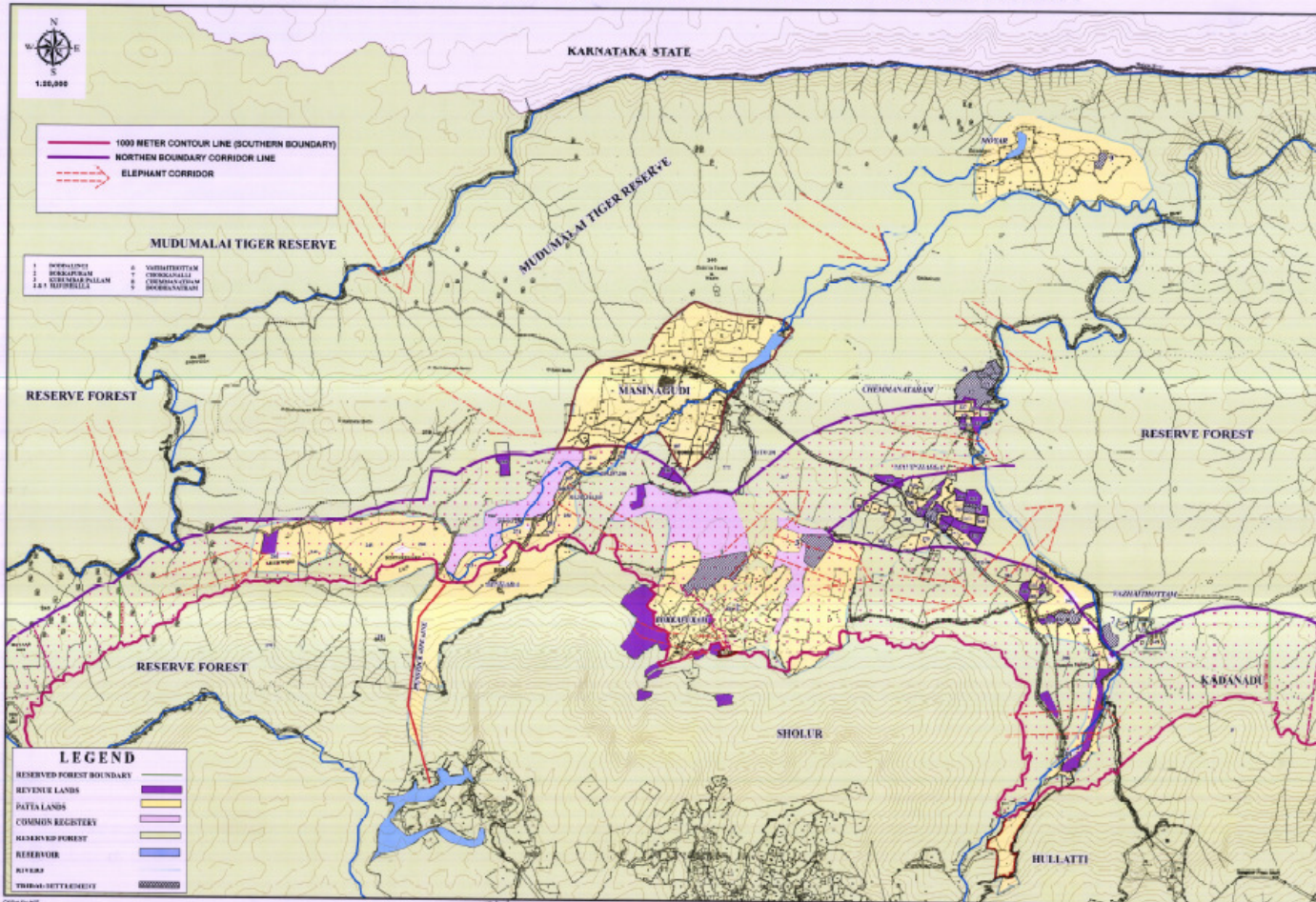
Kadanadu Village

S.No.	Survey No.	Area
	No	
1	1/1	55.00.0
2	1/2	3.00.0
3	2/2	3.24.0
4	3	3.12.0
5	4/1	3.22.0
6	4/2	3.58.0

Hullathy Village

S.No.	Survey No.	Area
	No	
1	1	7.06.0
2	3	9.88.0
3	4/1	0.90.0
4	4/3	6.80.0
5	4/5	3.10.0
6	33/1	7.65.0

MAP SHOWING THE SIGUR PLATEAU - ELEPHANT CORRIDOR IN NILGIRIS DISTRICT



NOTES:
 1. This map is for general reference only.
 2. For details, please refer to the original map sheets.
 3. All measurements are in meters unless otherwise specified.

DATE: 2023-07-01

SCALE: 1:20,000

PROJECT: SIGUR PLATEAU - ELEPHANT CORRIDOR

--	--	--	--	--	--	--	--	--	--